

DOMOTEL XENIA VOLOS

CITY RESORT





Ένας μυθικός προορισμός

Η υψηλή αισθητική, τα έντονα στοιχεία του σύγχρονου design και το σημαντικό παρελθόν του Domotel Xenia, δημιουργούν ένα ειδυλλιακό περιβάλλον ηρεμίας και χαλάρωσης.



77
Δωμάτια &
Σουίτες

2
Πισίνες

4
Εστιατόρια &
Μπαρ

1
Spa

Όντας σημείο ορόσημο για την πόλη, το Domotel Xenia βρίσκεται σε μια εντυπωσιακή τοποθεσία μπροστά στην παραλία, έχει εκπληκτική θέα στη θάλασσα και είναι σε κοντινή απόσταση από το κέντρο.

Στο ξενοδοχείο προσφέρονται μοναδικές υπηρεσίες όπως spa, εσωτερική/εξωτερική πισίνα, προσεγμένοι χώροι για κοινωνικές/επαγγελματικές εκδηλώσεις και κομψά εστιατόρια με σύγχρονη μεσογειακή κουζίνα.

Ο Βόλος είναι σημείο αφετηρίας για εκδρομές σε πολλές περιοχές με φυσική ομορφιά που θα προσφέρουν αξέχαστες εμπειρίες στον ταξιδιώτη.



Διαμονή



27 Δωμάτια με θέα στη θάλασσα



40 Δωμάτια με θέα στην πόλη



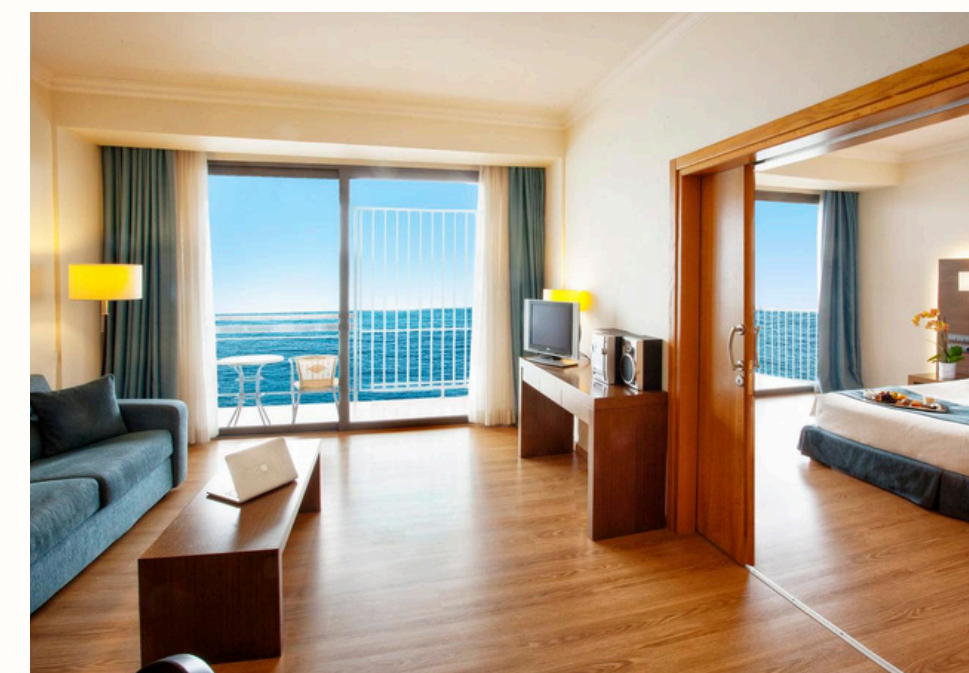
4 Δωμάτια Προσβάσιμα σε ΑμεΑ



2 Οικογενειακά δωμάτια με θέα στην πόλη



2 Junior σουίτες



2 Προεδρικές σουίτες



Γαστρονομική Εμπειρία

Open Kitchen



Pool Bar



"Sea You" Εστιατόριο



Yacht Club





Dreamway Spa

Μασάζ



Γυμναστήριο



Εσωτερική Πισίνα

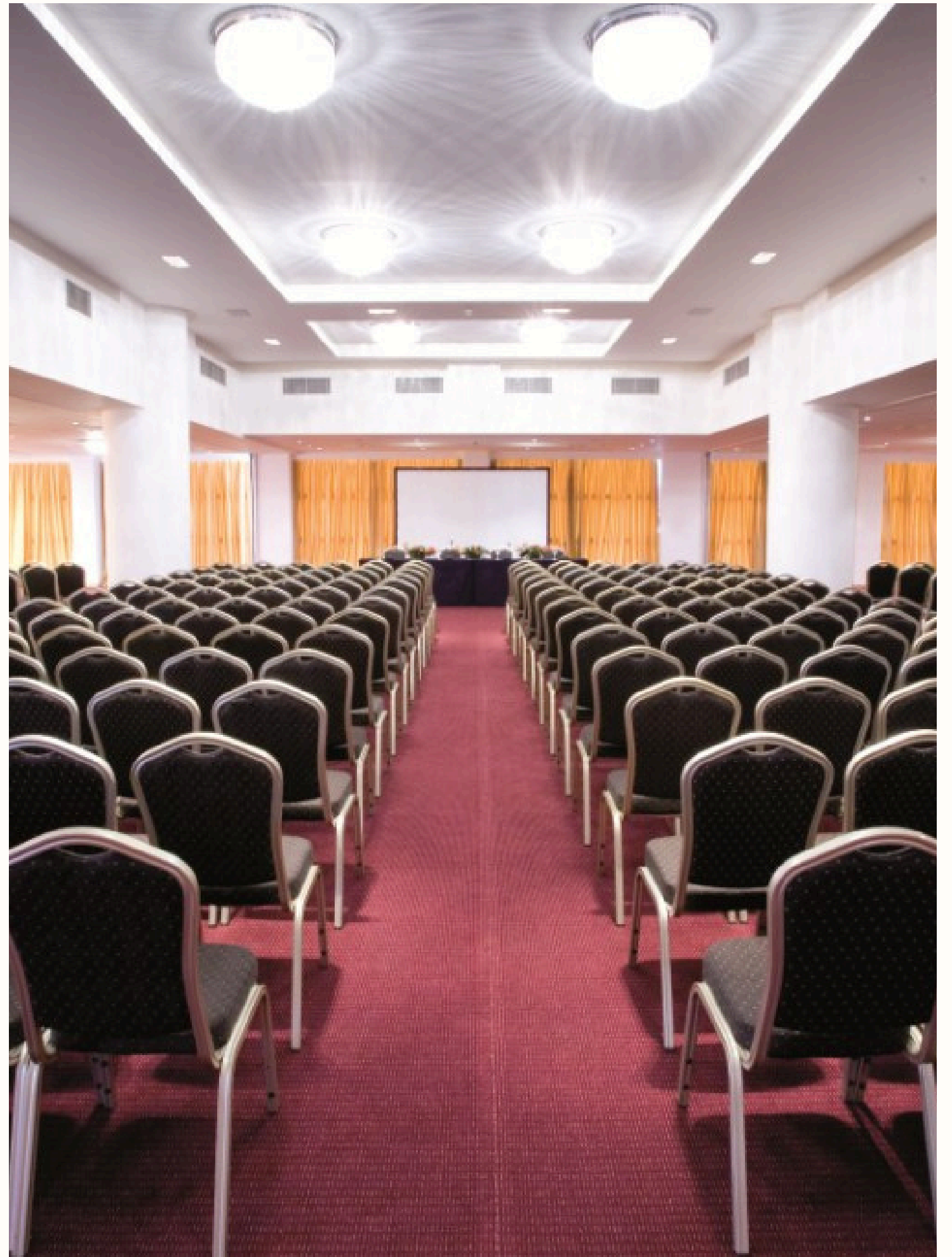


Χαμάμ, Σάουνα, Τζακούζι





Συνέδρια





Κοινωνικές Εκδηλώσεις









Πως να φτάσετε

Τοποθεσία

Το Domotel Xenia Volos είναι το ιδανικό μέρος για να απολαύσετε όλα όσα έχει να προσφέρει η πόλη.

Ξεκινήστε από εδώ μια περιήγηση στα νησιά των Σποράδων, στα χωριά του Πηλίου ή απλώς αφεθείτε στη μαγευτική θέα του Παγασητικού Κόλπου.

Κοντινά αξιοθέατα:

-  Λιμάνι Βόλου 300m
-  Πήλιο 20km
-  Χιονοδρομικό Κέντρο Πηλίου 35km
-  Αθήνα 320km
-  Θεσσαλονίκη 210km
-  Αεροδρόμιο Αγχίαλου 22km



Επικοινωνήστε μαζί μας

sales@domotel.gr
resaxenia@domotel.gr
+30 24210 92700